

8°43'41"S

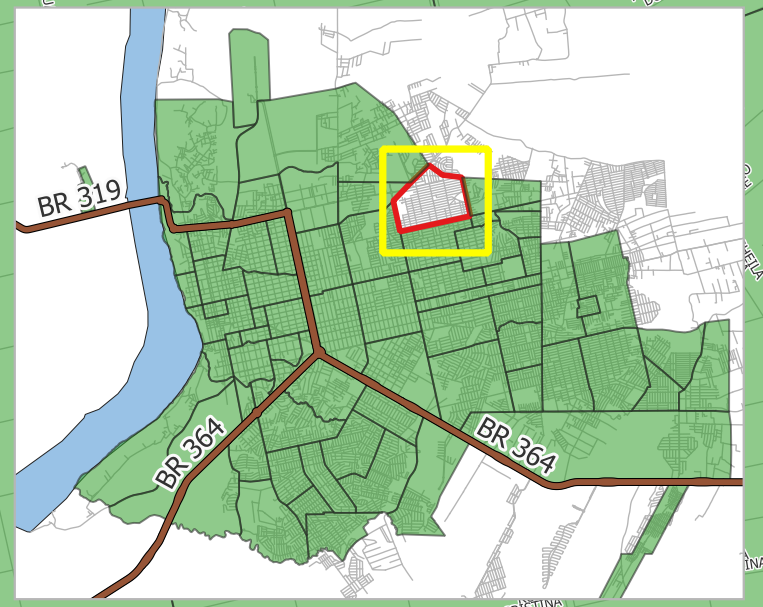
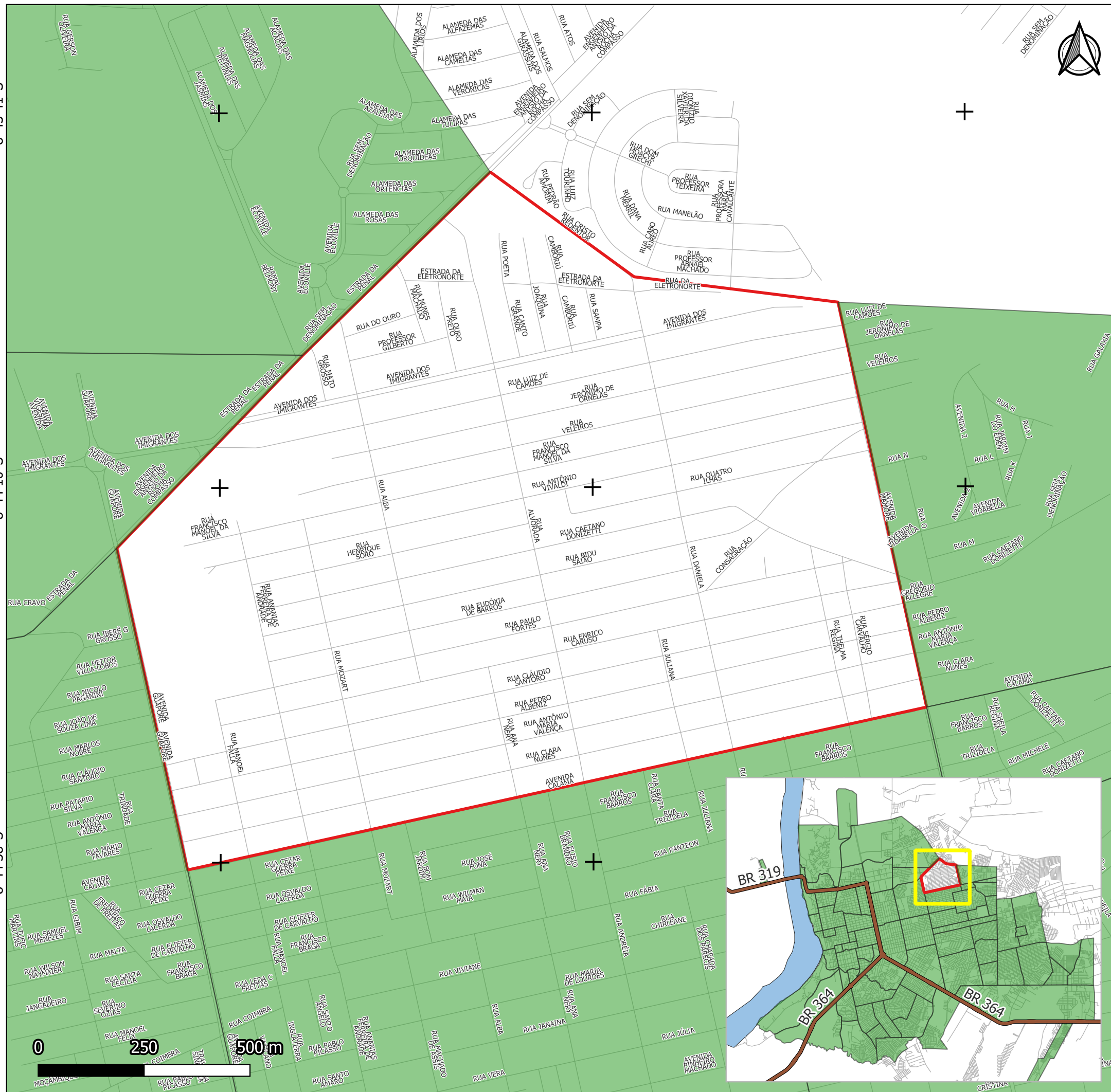
8°44'10"S

8°44'38"S

63°51'50"W

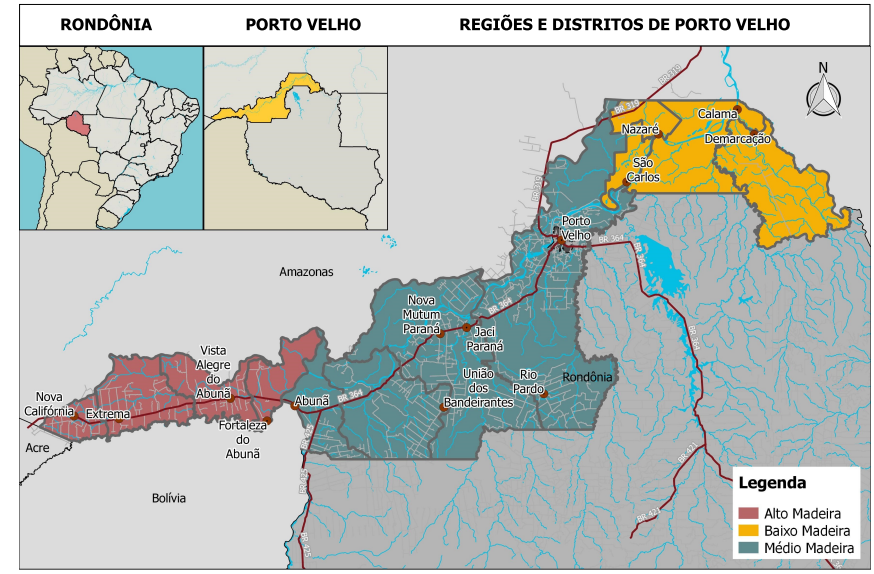
63°51'22"W

63°50'53"W



PREFEITURA DE PORTO VELHO

LOCALIZAÇÃO



LOCALIZAÇÃO DO BAIRRO APONIÃ

LEGENDA

- Rodovias Federais
- Logradouros
- Bairros
- Aponiã

FONTE DOS DADOS

MPV - Perímetro dos Bairros (1989); DNIT - Rodovias Federais (2015); CENSIPAM - Hidrografia (2017); MPV - Logradouros (2023)

ORGANIZAÇÃO	Áquila Blanche	RESPONSÁVEL	Eng. Rafael Ronconi
DATA	Fevereiro/2026	ESCALA	Indicada
PROJEÇÃO	UTM SIRGAS 2000 - ZONA 20 S		

Para mais informações acesso o site:
<https://sempog.portovelho.ro.gov.br/>