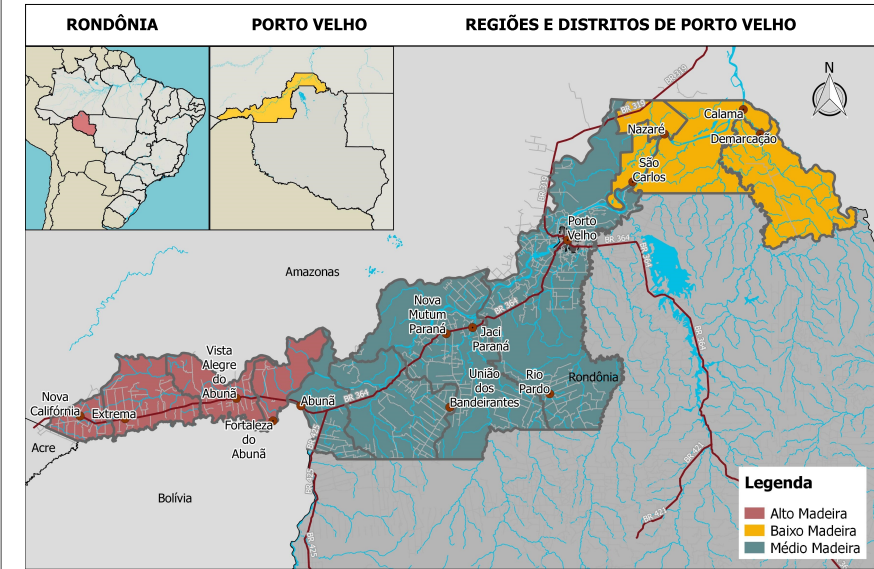


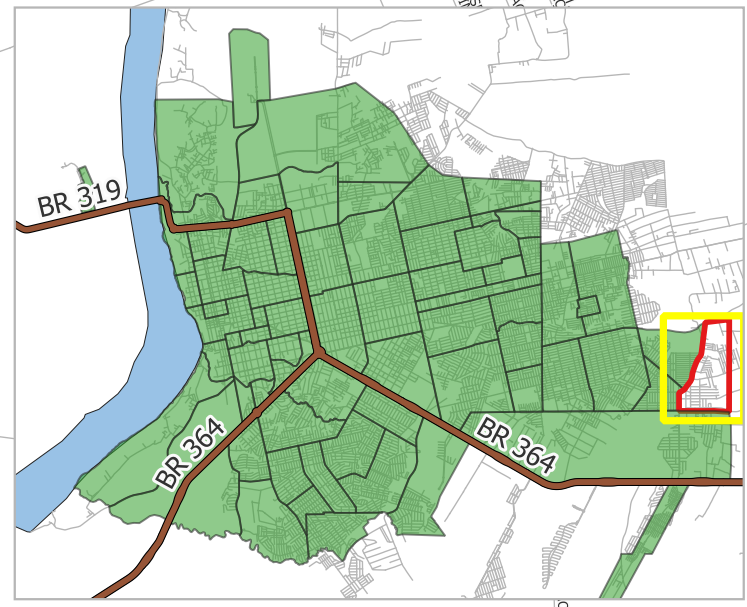


PREFEITURA DE PORTO VELHO

LOCALIZAÇÃO



LOCALIZAÇÃO DO BAIRRO RONALDO ARAGÃO



LEGENDA

- Rodovias Federais
- Logradouros
- Bairros
- Ronaldo Aragão

FONTE DOS DADOS

PMPV - Perímetro dos Bairros (1989); DNIT - Rodovias Federais (2015); CENSIPAM - Hidrografia (2017); PMPV - Logradouros (2023)

ORGANIZAÇÃO Áquila Blanche **RESPONSÁVEL** Eng. Rafael Ronconi

DATA Março/2026 **ESCALA** Indicada **IMPRESSÃO** A3

PROJEÇÃO UTM SIRGAS 2000 - ZONA 20 S

Para mais informações acesso o site:
<https://sempog.portovelho.ro.gov.br/>

8°46'5"S

8°46'34"S

8°47'2"S

63°48'0"W

63°47'31"W

63°47'2"W

