

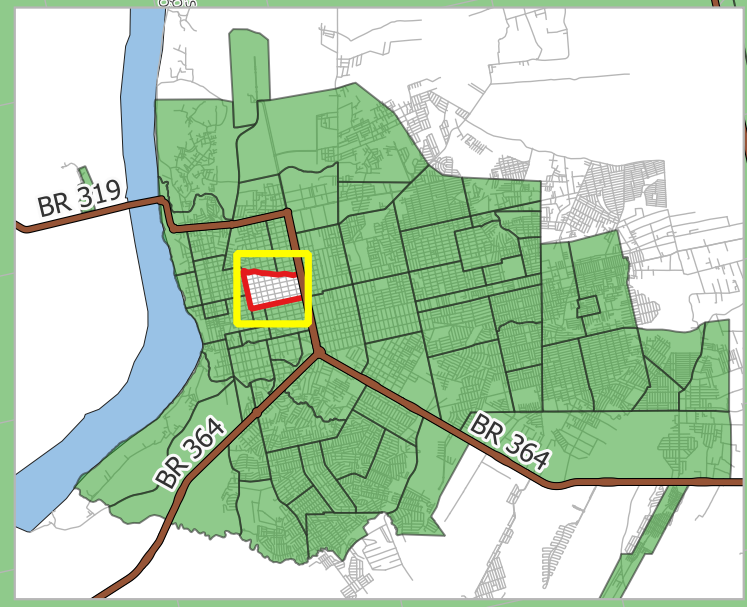
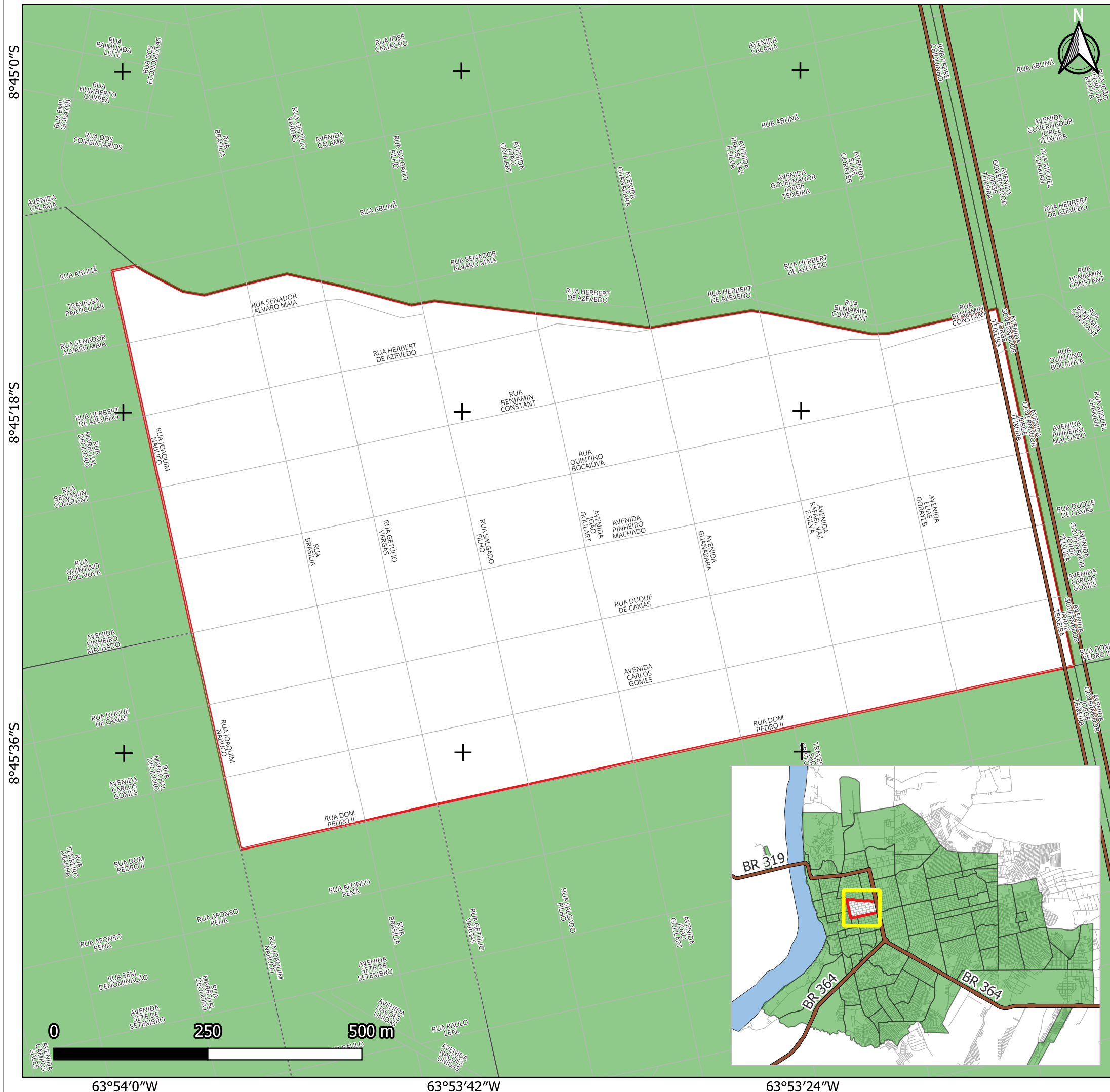


# PREFEITURA DE PORTO VELHO

## LOCALIZAÇÃO



## LOCALIZAÇÃO DO BAIRRO SÃO CRISTÓVÃO



## LEGENDA

- Rodovias Federais
- Logradouros
- Bairros
- São Cristóvão

## FONTE DOS DADOS

PMPV - Perímetro dos Bairros (1989); DNIT - Rodovias Federais (2015); CENSIPAM - Hidrografia (2017); PMPV - Logradouros (2023)

**ORGANIZAÇÃO** Âquila Blanche      **RESPONSÁVEL** Eng. Rafael Ronconi

**DATA** Março/2026      **ESCALA** Indicada      **IMPRESSÃO** A3

**PROJEÇÃO** UTM SIRGAS 2000 - ZONA 20 S

Para mais informações acesso o site:  
<https://sempog.portovelho.ro.gov.br/>