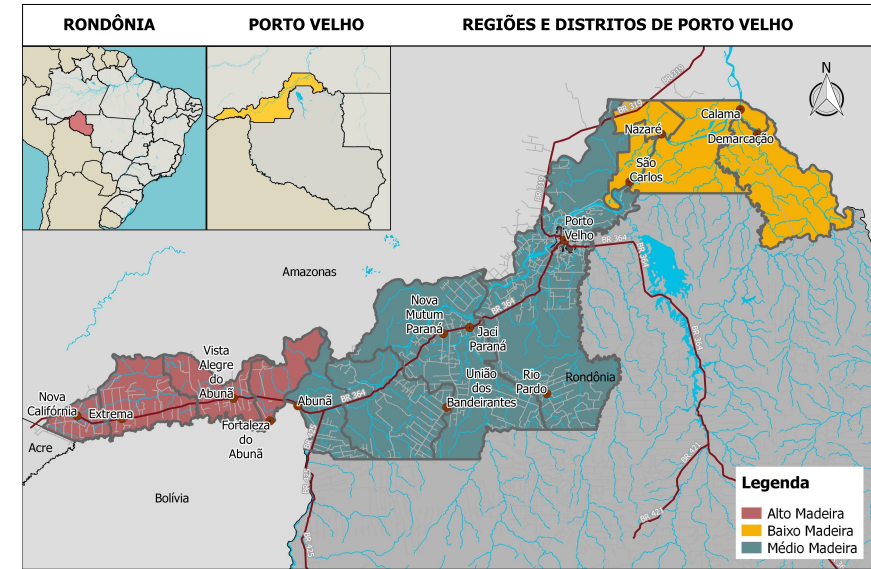


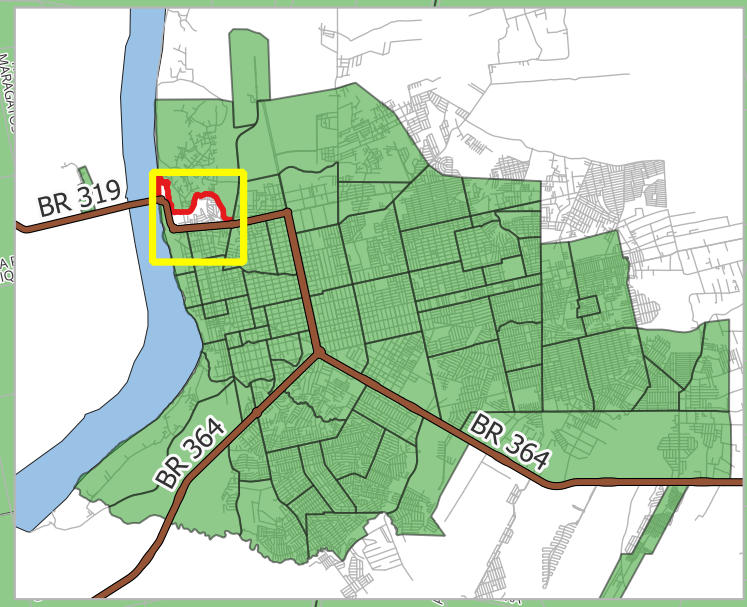
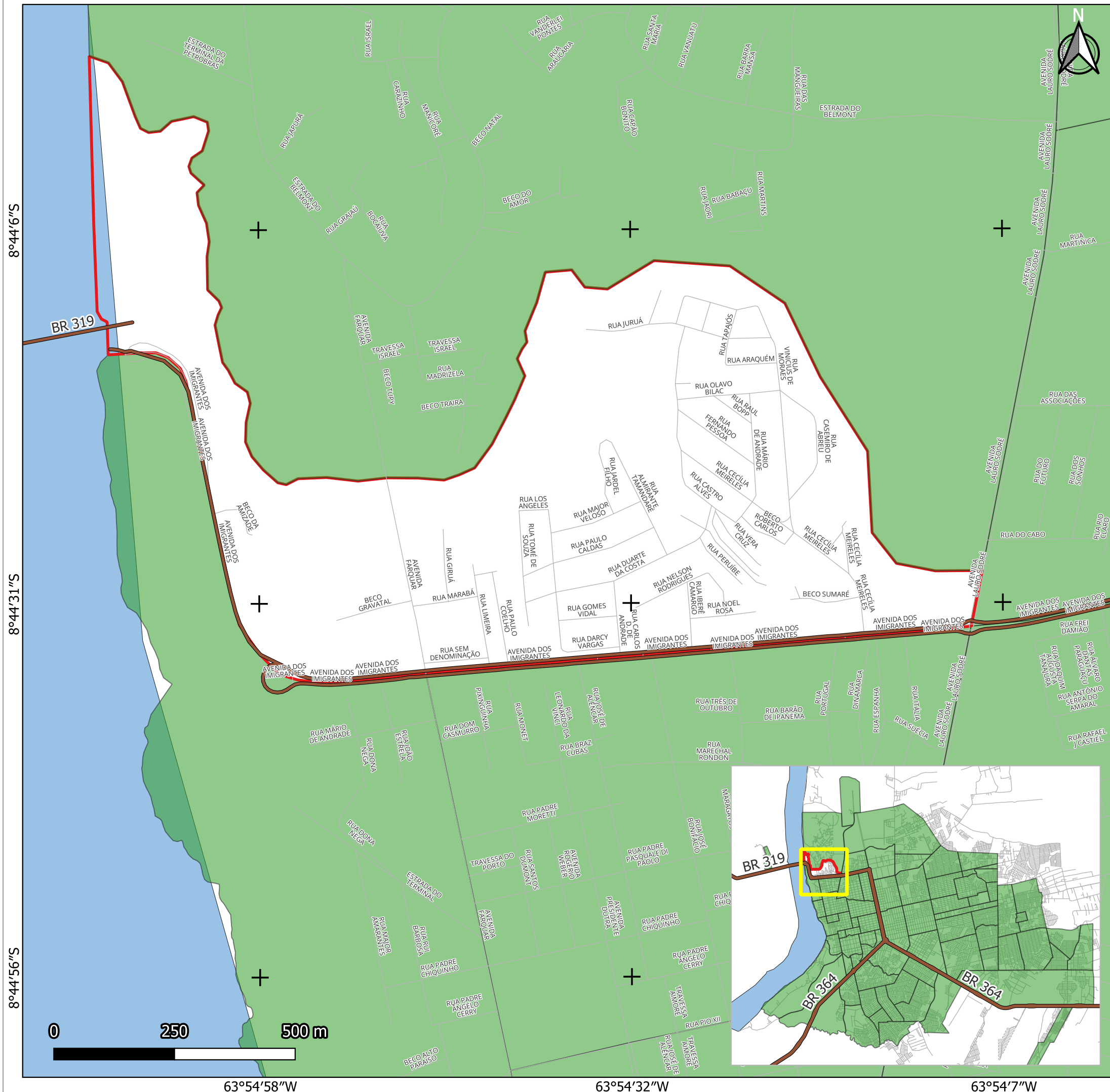


PREFEITURA DE PORTO VELHO

LOCALIZAÇÃO



LOCALIZAÇÃO DO BAIRRO SÃO SEBASTIÃO



LEGENDA

- Rodovias Federais
- Logradouros
- Bairros
- São Sebastião

FONTE DOS DADOS

PMPV - Perímetro dos Bairros (1989); DNIT - Rodovias Federais (2015); CENSIPAM - Hidrografia (2017); PMPV - Logradouros (2023)

| | | | |
|--------------------|-----------------------------|--------------------|---------------------|
| ORGANIZAÇÃO | Áquila Blanche | RESPONSÁVEL | Eng. Rafael Ronconi |
| DATA | Março/2026 | ESCALA | Indicada |
| PROJEÇÃO | UTM SIRGAS 2000 - ZONA 20 S | | |

Para mais informações acesso o site:
<https://sempog.portovelho.ro.gov.br/>